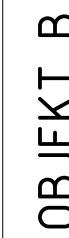


DETAIL 1.1-ŘEŠENÍ SOKLU U RAMPY 1:25



SKLADBA STĚNY Stn1

SKLADBA STĚNY Stn2

SKLADBA STĚNY Stn9

SKLADBA STĚNY Stn1

SKLADBA STŘECHY S1

SKLADBA STŘECHY S2

SKLADBA PODLAHY PdI

SKLADBA PODLAHY PdI

SKLADBA STROPU Str1SKLADBA STROPU Str2

SKLADBA STROPU Str3

SKLADBA SOKLU D1SKLADBA ZPEVNĚNÉ PLOCHY. E2POZNÁMKY:

	PŮVODNÍ ZEMINA
	BETON
	ŽELEZOBETON
	ZDĚNÉ KONSTRUKCE Z CPP/CDM, RŮZNÉ TLOUŠTKY
	NÁSYIP SMÍŠENÝ
	TVÁRNÍKOVÉ ZDIVO PÓROBETON P2-500, RŮZNÉ TL
	BETON
	ŽELEZOBETON NOVÝ
	TEPELNÁ IZOLACE EPS
	PIR IZOLACE
	HUTNĚNÝ NÁSYIP-NOVÝ
	ZEMINA-NÁSYIP
	NOVÉ KONSTRUKCE

A 3D perspective view of a building model, showing the roof structure and internal layout. The model is rendered in red lines on a white background, highlighting the structural elements and the spatial organization of the building.

0,000= 334,2 m.n.m

0,000= 334,2 m.n.m

Orientační schéma:



Razisko oprávněné osoby:

Revize:	Datum:	Popis:	
+	+	+	

Podpis: _____ Datum: _____

Kontroloval: _____

Stavebník/Investor: Adresa:	Správa železniční, státní organizace Diálská 1003/7, 110 00 Praha 1
Zástupce investora: Adresa:	Stavební správa východ Nerudova 1, 779 00 Olomouc



**SPRÁVA
ŽELEZNIC**

Zhotovitel stavby: Adresa: Kontakt:	Společnost Kopřivnice ON Suderova 2024/8, 709 00 Ostrava T: +420 728 600 747 E: info@jnyardservice.cz
Zhotovitel objektu: Adresa: Kontakt:	brucknerprojekt s.r.o. IČO: 28637968 Horní 1334/31, 742 21 Kopřivnice T: +420 777 270 731 E: tomas@brucknerprojekt.cz
Hlavní projektant (HIP): Ing. Jana Marková	Specialista: Ing. Tomáš Brückner



**YARD
service a.s.**
Ing. Jan Marková, HIP
 IČO: 3883022



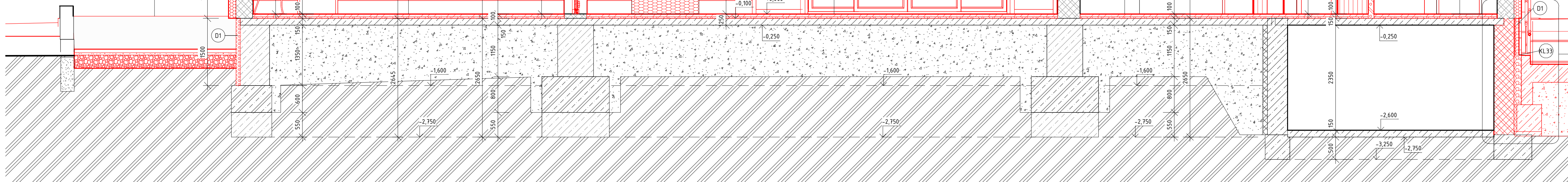
Zpracovatel: Ing. Martin Mířák		
-----------------------------------	--	--

Název stavby/akce: Název části: Název objektu: Název přílohy: Název dílčí části přílohy: Kraj: Moravskoslezský	Kopřivnice ON - rekonstrukce části výpravní budovy D.2.2. POZEMNÍ STAVEBNÍ OBJEKTY SO 01 Výpravní budova Kopřivnice D.2.2.1.01 ARCHITEKTONICKO STAVEBNÍ ŘEŠENÍ ŘEZ A-A' - OBJEKT A - NS Katastrální území: Kopřivnice (599565)	Označení (S-kód): S-3822/2021 Označení zhotovitele: 21005 Označení části: D.2.2. Označení objektu/komplexu: SO 33-71-7 Číslo přílohy: 208 Paré:
Stupeň dokumentace: DSP+PDPS	Datum zpracování: 08/2023	Formát: 8xA4

Měřítko: 1:50		
-------------------------	--	--

S-kód: 0 1 2 3 4 5 6 7 8 9 10 11 12 13 14 15 16 17 18 19 20 21 22 23 24 25 26 27 28 29 30 31 32 33 34 35 36 37 38 39 40 41 42 43 44 45 46 47 48 49 50 51 52 53 54 55 56 57 58 59 60 61 62 63 64 65 66 67 68 69 70 71 72 73 74 75 76 77 78 79 80 81 82 83 84 85 86 87 88 89 90 91 92 93 94 95 96 97 98 99 100	Stupeň dokumentace: Část: 01	Účel: 01
---	---------------------------------	-------------

DETAIL 1.1-ŘEŠENÍ SOKLU U RAMPY 1:25



SKLADBA STĚNY Stn1

Srnl	FUNKCE VRSTVY	POPIS VRSTVY	TL [mm]
	NOSNÁ KONSTRUKCE	ZDIVO CDM/YTONG TL 200-375mm	200-375mm
	LEPÍCÍ VRSTVA	LEPÍCÍ HMOTA NA BÁZI CEMENTU	10-30mm
	LEPÍZO, VRSTVA	FASÁDNÍ HMOTA $\lambda = 0,032W/mZl$	160mm
	ZÁKLADNÍ VRSTVA	STĚROVČA HMOTA NA BÁZI CEMENTU + SKLOVLÁKNA TKANINA	3mm
	PENĚTVAČNÍ VRSTVA	PODKLADNÍ NÁTĚR NA BÁZI AKRYLÁTOVÉ DISPERZE	-
	POVRCHOVÁ ÚPRAVA	TEKNOVÝCH OMIČKA NA SILIKONSILIKÁTOVÉ BÁZI	2mm

Sfn2	FUNKCE VRSTVY	POPIS VRSTVY	TL [mm]
	NOSNÁ KONSTRUKCE	ZDVO CDM/YTONG TL. 200-375mm	200-375
	LEPÍČÍ VRSTVA	LEPÍČÍ HMOTA NA BÁZI CEMENTU	10-30mm
	TEPIŽOVÁ VRSTVA	FASÁDNÍ EPS $\lambda=0,037$ W/mK	
	50/160mm		
	ZÁKLADNÍ VRSTVA	STĚROVÁ HMOTA NA BÁZI CEMENTU + SKLOVLÁKNINÁ TKANINA	6mm
	POŠKOVANÍ VRSTVA	POŠKOVANÍ TĚR NA BÁZI AKRYLOVÉ DISPERZE	
	POVRCHOVÁ ÚPRAVA	PRORÁVNĚNÍ SKRÁBNÁ OTNÍKA HRUBOZŮRNÁ SE SI IDNŮ	10mm

Střno	FUNKCE VRSTVY	POPIS VRSTVY	TL [mm]
	POVRCHOVÁ ÚPRAVA	MALBA INTERIÉROVÝ, MIN. 2 NÁTĚRY	-
	PENETRÁČNÍ VRSTVA	HLBOUKOVRÁ PENETRACE POD VÝTĚRBU	-
	ŠTUKOVÁ VRSTVA	VÁPENÁ OMIČKA POD POVRCHOVOU ÚPRAVU	3mm
	ZAKLADOVÁ VRSTVA	VÁPENOCEMENTOVÁ JÁDROVÁ OMIČKA	12mm
	PENETRÁČNÍ VRSTVA	HLBOUKOVRÁ PENETRACE	-
	NOSNÁ KČ	PÉROKONTOVÉ TVÁŘNICOVÉ ZDVO	125mm
	PENETRÁČNÍ VRSTVA	HLBOUKOVRÁ PENETRACE	-
	ZAKLADOVÁ VRSTVA	VÁPENOCEMENTOVÁ JÁDROVÁ OMIČKA	12mm
	ŠTUKOVÁ VRSTVA	VÁPENÁ OMIČKA POD POVRCHOVOU ÚPRAVU	3mm
	PENETRÁČNÍ VRSTVA	HLBOUKOVRÁ PENETRACE POD VÝTĚRBU	-
	POVRCHOVÁ ÚPRAVA	MALBA INTERIÉROVÝ, MIN. 2 NÁTĚRY	-

Stř11	FUNKCE VRSTVY	POPIS VRSTVY	TL. [mm]
	NOSNÁ KCE.	STÁVAJÍCÍ ŽIVO CDM 375-500	375-500
	LEPÍCÍ VRSTVA	LEPIDLO NA BÁZI CEMENTU PRO OBKLADY	5mm
	POVRCHOVÁ ÚPRAVA	KERAMICKÝ OBKLAD VIZ DESIGN MANUÁL	10mm

S1	FUNKCE VRSTVY	POPIS VRSTVY	TL [mm]
	HI VRSTVA	PVC-P FÓLIE URČENÁ K MECHANICKÉMU KOTVENÍ	1,5mm
	SEPARAČNÍ VRSTVA	SKLOVLÁKNITÁ NETKANÁ TEXTÍLIE	-
	DEKIZO VRSTVA	DESKY ZE STABILIZOVANÉHO PĚŇOVÉHO POLYSTYRENU	150mm
	SPÁDOVÁ VRSTVA	SPÁDOVÉ KLÍNY ZE STABILIZOVANÉHO POLYSTYRENU	20-150mm
	PAROTĚSNÍCÍ VRSTVA	PÁS Z SBS MODIFIKOVANÉHO ASFALTU S JEMNOZRNÝM POSYPEM 4mm	
	PENETRAČNÍ VRSTVA	ASFALTOVÁ, VODOU ŘEDITELNÁ EMULZE	
	NOSNÁ K-CE	STŘEPNÝ PANEĽ SPIROL	250mm

S2	FUNKCE VRSTVY	POPIS VRSTVY	TL [mm]
	HL VRSTVA	PVC-FÓLIE URČENÁ K MECHANICKÉMU KOTVENÍ	1,5mm
	PEVŇOVACÍ VRSTVA	KLOUVKALNÁ NETKANÁ TEXTÍLIE	-
	TEPIZOJ	DESKY ZE STABILIZOVANÉHO PĚŇOVÉHO POLYSTYRENU	300mm
	PAROTNÍKOVÁ VRSTVA	PÁS Z SBS MODIFIKOVANÉHO ASFALTU S JEDNOZMERNÝM POSYPEM	4mm
	ADHEZIVNÁ VRSTVA	ASFALTOVÁ EMULZIE	-
	PODVÝCHOVÁ ÚPRAVA	ANTIREFLEXNÍ NÁTER	15mm
	HL VRSTVA	PERF. B. IPA, IPA, NP	-
	KONSTRUKČNÍ VRSTVA	POLSD	50mm
	NOSNÁ K-ČE	STŘEPNÍ PANEL SPIROL	250mm

Pod1	FUNKCE VRSTVY	POPIS VRSTVY	TL [mm]
	NÁŠLAPNÁ VRSTVA	KERAMICKÁ DLAŽBA VIZ. DESIGN MANUÁL	10mm
	LEPIČNÁ VRSTVA	HMOTA NA BÁŽI CEMENTU PRO LEPENÍ DLAŽBY	5mm
	ROZŇAŠEČI VRSTVA	DŘÁŽKOBETONOVÝ POTĚR	51
	SEPARAČNÍ VRSTVA	SEPARAČNÍ PŘE FÓLIE	-
	VRSTVA	PODLAHOVÁ PŘÍZLAČKA	30mm
	PEKLOVIZI VRSTVA	PÁS S SBS MODIFIKOVANOU ASFALTOVÉHO PÁSU	4mm
	PODLAŽNÍ VRSTVA	ASFALTOVÁ, VODOU ŘEDITELNÁ EMULZE	-
	NOSNÁ KČE	ZÁKLADOVÁ DESKA VYUŽITELNÁ KARI SÍŤI	100mm
	PODLAŽNÍ VRSTVA	HTUHNÝ NÁSPY	-

Pd13	FUNKCE VRSTVY	POPIS VRSTVY	TL [mm]
	NÁŠLAPNÁ VRSTVA	KERAMICKÁ DLAŽBA VIZ. DESIGN MANUAL	10mm
	LEPIČNÁ VRSTVA	HMOTA NA BÁŽI CEMENTU PRO LEPENÍ DLAŽBY	5mm
	ROZŇAŠEČI VRSTVA	DŘÁKOTEBONOVÝ POTĚR	5mm
	SEPARAČNÍ VRSTVA	SEPARAČNÍ PE FÓLIE	-
	TEPIZO VRSTVA	PODLOHOVA PR. IZOLACE	30mm
	HL. VRSTVA	PÍS. 2 SBS MODIFIKOVANÉHO ASFALTOVÉHO PÁSU	4mm
	PODKLADNÍ VRSTVA	ASFALTOVÁ, VODU ŘEDITELNÁ EMULZE	-
	NOSNÁ KČE	ŽB PANEL	150mm
	POVRCH VRSTVA	OMÍTKA	25mm

Str1	FUNKCE VRSTVY	POPIS VRSTVY	TL [mm]
	NOSNÁ KCE	STÁVAJÍCÍ STROPNÍ KCE:	-
	KONSTRUKČNÍ VRSTVA	ZAVĚŠOVACÍ PRVKY PŘÍCHYCNÉ KE KONSTRUKCI STROPU	
	KONSTRUKČNÍ VRSTVA	MONTÁŽNÍ PROFIL CD	50mm
	KONSTRUKČNÍ VRSTVA	MONTÁŽNÍ PROFIL CD	50mm
	POVRCHOVÁ ÚPRAVA	AKUSTICKÝ PODHLED 12-20-35-DG12	12,5mm

Str2	FUNKCE VRSTVY	POPIS VRSTVY	TL [mm]
	NOSNÁ KCE	STÁVAJÍCÍ STROPNÍ KCE.	-
	KONSTRUKČNÍ VRSTVA	ZAVĚŠOVACÍ PRVKY PŘÍCHYCNÉ KE KONSTRUKCI STROPU	
	KONSTRUKČNÍ VRSTVA	MONTÁŽNÍ PROFIL CD	27mm
	KONSTRUKČNÍ VRSTVA	MONTÁŽNÍ PROFIL CD	27mm
	POVRCHOVÁ ÚPRAVA	AKUSTICKÝ PODHLED 12-20-35-DG12	12,5mm

Str 3	FUNKCE VRSTVY	POPIS VRSTVY	TL, [mm]
	NOSNÁ KCE	STÁVAJÍCÍ STROPNÍ KCE	-
	KONSTRUKČNÍ VRSTVA	ZÁVĚŠOVAČÍ PRVKY PŘÍCHYCENÉ KE KONSTRUKCI STROPU	
	KONSTRUKČNÍ VRSTVA	MONTÁŽNÍ PROFIL CD	27mm
	POVRCHOVÁ ÚPRAVA	SDK PŮDLEH + MALBA	12,5mm

D1	FUNKCE VRSTVY	POPIS VRSTVY	TL [mm]
	NOSNÁ KČE	ASFALOVÉ KONSTRUKCE	550-700
	PENETRAČNÍ VRSTVA	AKRYLOVÁ PENETRAČNÍ EMULZE	
	LEPÍČÍ VRSTVA	LEPÍČÍ A STĚROVACÍ HMOTA ASF. BÁZE	3mm
	TL VRSTVA	XPŠ	80mm
	ZÁKLADNÍ VRSTVA	CEMHMOTA PRO LEPENÍ-SKL.TKANNA	3mm
	POVRCHOVÁ ÚPRAVA	SOKLOVÁ OMÍTKA-BET STĚRKA	5mm

E2	FUNKCE VRSTVY	POPIS VRSTVY	TL, mm
	POCHOZÍ VRSTVA	BETONOVÁ DLAŽBA VIZ.DESIGN. MANUAL	80mm
	KLADEČÍ VRSTVA	PÍSKOVÉ LOŽE	50mm
	NOSNÁ VRSTVA	ŠTĚRK FRAKCE 16-64	300mm
	SEPARAČNÍ VRSTVA	NETKANÁ GEOTEXTILIE	-
	PODKLADNÍ VRSTVA	HUTNĚNÁ ZEMINA	-

POZN.1. STAVEBNÍ PRÁCE BUDOU PROVÁDĚNY DLE MONTÁŽNÍCH PŘEDPISU A KONSTRUKČNÍCH ZÁSAD DODÁVANÝCH VÝROBCEM

POZN.2. VŠECHNY KONKRÉTNĚ POUŽITÉ MATERIÁLY A PRVKY V TÉTO PD MOHOU BÝT NAHRAZENY MATERIÁLY A PRVKY SROVNATELNÝCH TECHNICKÝCH A VZHLEDOVÝCH PARAMETRŮ. PROJEKTANT V PŘÍPADĚ PROVEDENÍ ZMĚN MATERIÁLŮ A PRVKŮ NERUČÍ ZA MOŽNÉ TVAROVÉ KOLIZE.

	PŮVODNÍ ZEMINA
	BETON
	ŽELEZOBETON
	ZDĚNÉ KONSTRUKCE Z CPP/CDM, RŮZNÉ TLOUŠTKY
	NÁSY P SMÍŠENÝ
	TVÁRNÉ ZDIVO PÓROBETON P2-500, RŮZNÉ TL.
	BETON
	ŽELEZOBETON NOVÝ
	TEPELNÁ IZOLACE EPS
	PIR IZOLACE
	HUTNĚNÝ NÁSY P-NOVÝ
	ZEMINA-NÁSY P
	NOVÉ KONSTRUKCE

A 3D perspective view of a building structure, showing the roof and internal layout. The structure is composed of several interconnected volumes, with a prominent central section featuring a large, open space. The roof is depicted with a series of parallel lines, suggesting a sloped or gabled design. The overall form is complex, with multiple levels and setbacks.

0,000= 334,2 m.n.m

0,000= 334,2 m.n.m

Orientační schéma:



Razisko oprávněné osoby:

Revize:	Datum:	Popis:	Kontroloval:
+	+	+	+

Podpis: _____ Datum: _____

<p>Stavebník/Investor: Adresa:</p> <p>Zástupce investora: Adresa:</p>	<p>Správa železnic, státní organizace Dlážděná 1003/7, 110 00 Praha 1</p> <p>Stavební správa východ Nerudova 1, 779 00 Olomouc</p>
---	---



**SPRÁVA
ŽELEZNIC**

<p>Zhotovitel stavby: Adresa: Kontakt:</p> <p>Zhotovitel objektu: Adresa: Kontakt:</p> <p>Hlavní projektant (HIP): Ing. Jana Marková</p>	<p>Společnost Kopřivnice ON</p> <p>Suderova 2024/8, 709 00 Ostrava T: +420 728 600 747 E: info@jmyardservice.cz</p> <p>brucknerprojekt s.r.o. IČO: 28637968 Horní 1334/31, 742 21 Kopřivnice T: +420 777 270 731 E: tomas@brucknerprojekt.cz</p> <p>Specialista: Ing. Tomáš Brückner</p>	<p> YARD service a.s. Iskratek 2008 360 000 000, Olomouc KO: 3600002</p> <p>bruckner projekt</p> <p>Odpovědný projektant: Ing. Tomáš Brückner</p>	<p>Zpracovatel: Ing. Martin Mířák</p>
--	--	--	---



**SPRÁVA
ŽELEZNIC**

<p>Název stavby/akce:</p> <p>Název části:</p> <p>Název objektu:</p> <p>Název přílohy:</p> <p>Název dílčí části přílohy:</p> <p>Kraj:</p> <p>Moravskoslezský</p>	<p>Kopřivnice ON - rekonstrukce části výpravní budovy</p> <p>D.2.2. POZEMNÍ STAVEBNÍ OBJEKTY</p> <p>SO 01 Výpravní budova Kopřivnice</p> <p>D.2.2.1.01 ARCHITEKTONICKO STAVEBNÍ ŘEŠENÍ</p> <p>ŘEZ A-A' - OBJEKT A - NS</p> <p>Katastrální území: Kopřivnice (599565)</p>
---	---

Označení (S-kód):
S-3822/2021

Označení zhotovitele:
21005

Označení části: D.2.2.

Označení objektu/komplexu:
SO 33-71-7

Číslo přílohy: **208**

Paré:

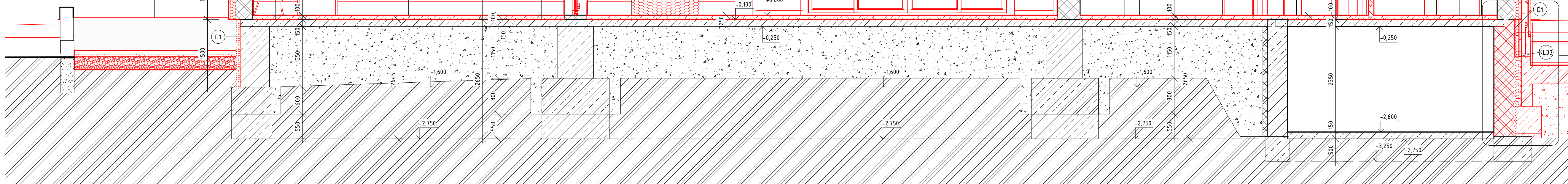
<p>Stupně dokumentace: DSP+PDPS</p>	<p>Datum zpracování: 08/2023</p>	<p>Formáty: 8xA4</p>
--	---	---------------------------------

Měřítko:
1:50

S-kód: 1 2 3 4 5 6 7 8 9 10 11 12 13 14 15 16 17 18 19 20 21 22 23 24 25 26 27 28 29 30 31 32 33 34 35 36 37 38 39 40 41 42 43 44 45 46 47 48 49 50 51 52 53 54 55 56 57 58 59 60 61 62 63 64 65 66 67 68 69 70 71 72 73 74 75 76 77 78 79 80 81 82 83 84 85 86 87 88 89 90 91 92 93 94 95 96 97 98 99 100

Stupně dokumentace: Část _____ Účel: _____ Příloha: _____ Revize: _____

DETAIL 1.1-ŘEŠENÍ SOKLU U RAMPY 1:25



SKLADBA STĚNY Stn1

Snřn	FUNKCE VRSTVY	POPIS VRSTVY	TL [mm]
	NOSNÁ KONSTRUKCE	ZDVO CDM/YTONG TL 200-375mm	200-375
	LEPIČÍ VRSTVA	LEPIČÍ HMOTA NA BÁZI CEMENTU	10-30mm
	TEPIZO VRSTVA	FASÁDNÍ EPS $\lambda = 0,032W/m2K$	160mm
	ZÁKLADNÍ VRSTVA	STĚROVÁ HMOTA NA BÁZI CEMENTU + SKLOVLÁKNINA TKANINA	3mm
	PENĚTRÁČNÍ VRSTVA	PODKLADNÍ NÁTER NA BÁZI AKRYLÁTOVÉ DISPERZE	
	POVRCHOVÁ ÚPRAVA	TENKOVÝMŠÍ OMÍTKA NA SILIKONSILIKÁTOVÉ BÁZI	2mm

Střez	FUNKCE VRSTVY	POPIS VRSTVY	TL [mm]
	NOSNÁ KONSTRUKCE	ZDIVO CM/YTONG TL 200-375mm	200-375
	LEPÍČÍ VRSTVA	LEPÍČÍ HMOTA NA BÁZI CEMENTU	10-30mm
	TEPĚIZO. VRSTVA	FASÁNOVÝ EPS $\lambda=0,037$ W/mK	
	50/160mm		
	ZÁKLADNÍ VRSTVA	STĚRKOVÁ HMOTA NA BÁZI CEMENTU + SKLOVLÁKNINÁ TKANINA	6mm
	PENETRAČNÍ VRSTVA	PODLIŽNÍ NÁTĚR NA BÁZI AKRYLÁTOVÉ DISPERZE	-
	POVRCHOVÁ ÚPRAVA	PROBARĚNÁ ŠKRABÁNÁ OMÍTKA HRUBOZRNINÁ SE SLÍDOU	10mm

Střno	FUNKCE VRSTVY	POPIS VRSTVY	TL [mm]
	POVRCHOVÁ ÚPRAVA	MALBA INTERIÉROVĚ, MNÍ. Z NÁTĚRY	-
	PENETRACNÍ VRSTVA	HLBOUKOUBÁ PENETRACE PRO VÝMALBU	-
	ŠTUKOVÁ VRSTVA	VĚPNÁ OMIČKA PRO POVRCHOVOU ÚPRAVU	3mm
	ZAKLADOVÁ VRSTVA	VĚPNÁ OMIČKA PRO POVRCHOVOU ÚPRAVU	12mm
	PENETRACNÍ VRSTVA	HLBOUKOUBÁ PENETRACE	-
	NOSNÁ KČE	PŘÍPOBĚTOVÉ TVÁŘNÉVOČE ZDVO	125mm
	PENETRACNÍ VRSTVA	HLBOUKOUBÁ PENETRACE	-
	PENETRACNÍ VRSTVA	VĚPNÁ OMIČKA PRO POVRCHOVOU ÚPRAVU	12mm
	ŠTUKOVÁ VRSTVA	VĚPNÁ OMIČKA PRO POVRCHOVOU ÚPRAVU	3mm
	PENETRACNÍ VRSTVA	HLBOUKOUBÁ PENETRACE	-
	POVRCHOVÁ ÚPRAVA	MALBA INTERIÉROVĚ, MNÍ. Z NÁTĚRY	-

Stn11	FUNKCE VRSTVY	POPIS VRSTVY	TL. [mm]
	NOSNÁ KCE.	STÁVAJÍCÍ ZDIVO CDM 375-500	375-500
	LEPÍCÍ VRSTVA	LEPIDLO NA BÁZI CEMENTU PRO OBKLADY	5mm
	POVRCHOVÁ ÚPRAVA	KERAMICKÝ OBKLAD VIZ DESIGN MANUÁL	10mm

51	FUNKCE VRSTVY	POPIS VRSTVY	TL [mm]
	HI VRSTVA	PVC-P FÓLIE URČENÁ K MECHANICKÉMU KOTVENÍ	1,5mm
	SEPARAČNÍ VRSTVA	SKLOVLÁKNITÁ NETKANÁ TEXTÍLIE	-
	DEK.PZO. VRSTVA	DESKY ZE STABILIZOVANÉHO PĚNOVÉHO POLYSTYRENU	150mm
	SPÁDOVÁ VRSTVA	SPÁDOVÉ KLÍNY ZE STABILIZOVANÉHO POLYSTYRENU	20-150mm
	PAROTĚSNÍCÍ VRSTVA		
	PENETRAČNÍ VRSTVA	ASFALTOVÁ, VODOU ŘEDITELNÁ EMULZE	
	NOSNÁ K-CE	STŘEPNÝ PANEĽ SPIROL	250mm

S2	FUNKCE VRSTVY	POPIS VRSTVY	TL [mm]
	HL VRSTVA	PVC-FÓLIE URČENÁ K MECHANICKÉMU KOTVENÍ	1,5mm
	PEVŇOVACÍ VRSTVA	KLOUVKALNÁ NETKANÁ TEXTÍLIE	-
	TEPIZO VRSTVA	DESKY ZE STABILIZOVANÉHO PĚŇOVÉHO POLYSTYRENU	300mm
	PAROTNÍKOVÁ VRSTVA	PÁS Z SBS MODIFIKOVANÉHO ASFALTU S JEDNOZMĚRNÝM POSYPEM 4mm	-
	ADHEZIVNÁ VRSTVA	ASFALTOVÁ EMULZIE	-
	PODVROCHOVÁ ÚPRAVA	ANTIREFLEXNÍ NÁTER	15mm
	HL VRSTVA	PERIT, IPA, IPA, NP	-
	KONSTRUKČNÍ VRSTVA	POLSD	50mm
	NOSNÁ K-ČE	STŘEPNÝ PANEĽ SPIROL	250mm

Pod1	FUNKCE VRSTVY	POPIS VRSTVY	TL [mm]
	NÁŠLAPNÁ VRSTVA	KERAMICKÁ DLAŽBA VIZ DESIGN MANUAL	10mm
	LEPÍČNÁ VRSTVA	HOTA NA BAZI CEMENTU PRO LEPENÍ DLAŽBY	5mm
	ROZŇAŠEČ VRSTVA	DRÁTKOBYTONOVÝ POTĚR	51
	SEPARAČNÍ VRSTVA	SEPARAČNÍ FO LIE	-
	TEPIZO VRSTVA	PODLAHOVA PIR IZOLACE	30mm
	HL VRSTVA	PÁS Z SBS MODIFIKOVANÉHO ASFALTOVÉHO PÁSU	4mm
	PODLAHOVNÍ VRSTVA	ASFALTOVÁ - VODOU ŘEDITELNÁ EMULZE	-
	NOSNÁ KCE	ZÁKLADOVÁ DESKA VYZTUŽENÁ KARI SÍTÍ	100mm
	PODLAŽNÍ VRSTVA	HUTĚNÝ NÁSP	-

Pd13	FUNKCE VRSTVY	POPIS VRSTVY	TL [mm]
	NÁŠLAPNÁ VRSTVA	KERAMICKÁ DLAŽBA VIZ. DESIGN MANUAL	10mm
	LEPIČNÁ VRSTVA	HMOTA NA BÁŽI CEMENTU PRO LEPENÍ DLAŽBY	5mm
	ROZŇAŠEČI VRSTVA	DŘÁKOTEBONOVÝ POTĚR	5mm
	SEPARAČNÍ VRSTVA	SEPARAČNÍ PE FÓLIE	-
	TEPIZO VRSTVA	PODLOHOVA PR. IZOLACE	30mm
	HL. VRSTVA	PÍS. 2 SBS MODIFIKOVANÉHO ASFALTOVÉHO PÁSU	4mm
	PODKLADNÍ VRSTVA	ASFALTOVÁ, VODU ŘEDITELNÁ EMULZE	-
	NOSNÁ KČE	ŽB PANEL	150mm
	POVRCH VRSTVA	OMÍTKA	25mm

Str1	FUNKCE VRSTVY	POPIS VRSTVY	TL [mm]
	NOSNÁ KCE	STÁVAJÍCÍ STROPNÍ KCE.	-
	KONSTRUKČNÍ VRSTVA	ZAVĚŠOVACÍ PRVKY PŘÍCHYCNÉ KE KONSTRUKCI STROPU	
	KONSTRUKČNÍ VRSTVA	MONTÁŽNÍ PROFIL CD	50mm
	KONSTRUKČNÍ VRSTVA	MONTÁŽNÍ PROFIL CD	50mm
	POVRCHOVÁ ÚPRAVA	AKUSTICKÝ PODHLED 12-20-35-0G12	12,5mm

Str2	FUNKCE VRSTVY	POPIS VRSTVY	TL [mm]
	NOSNÁ KCE	STÁVAJÍCÍ STROPNÍ KCE.	-
	KONSTRUKČNÍ VRSTVA	ZAVĚŠOVACÍ PRVKY PŘÍCHYCNÉ KE KONSTRUKCI STROPU	
	KONSTRUKČNÍ VRSTVA	MONTÁŽNÍ PROFIL CD	27mm
	KONSTRUKČNÍ VRSTVA	MONTÁŽNÍ PROFIL CD	27mm
	POVRCHOVÁ ÚPRAVA	AKUSTICKÝ PODHLEB 12-20-35-DG12	12,5mm

Str3	FUNKCE VRSTVY	POPIS VRSTVY	TL. (mm)
	NOSNÁ KCE	STÁVAJÍCÍ STROPNÍ KCE.	-
	KONSTRUKČNÍ VRSTVA	ZAVĚŠOVACÍ PRVKY PŘÍCHYCENÉ KE KONSTRUKCI STROPU	
	KONSTRUKČNÍ VRSTVA	MONTÁŽNÍ PROFIL CD	27mm
	POVRCHOVÁ ÚPRAVA	SDK PODHEŁ + MALBA	12,5mm

D1	FUNKCE VRSTVY	POPIS VRSTVY	TL. [mm]
	NOSNÁ KČE	ZÁKLADOVÉ KONSTRUKCE	550-700
	PENETRAČNÍ VRSTVA	ASFALOVÁ PENETRAČNÍ EMULZE	-
	LEPÍČÍ VRSTVA	LEPÍČÍ A STĚROVACÍ HMOTA ASF. BÁZE	3mm
	TL. VRSTVA	XPS	80mm
	ZÁKLADNÍ VRSTVA	CEMHMOTA PRO LEPENÍ-SKL.TKANINA	3mm
	POVRCHOVÁ ÚPRAVA	SOKLOVÁ OMÍTKA-BET STĚRKA	5mm

E2	FUNKCE VRSTVY	POPIS VRSTVY	TL, mm
	POCHOZÍ VRSTVA	BETONOVÁ DLAŽBA VIZ.DESIGN. MANUAL	80mm
	KLADEČÍ VRSTVA	PÍSKOVÉ LOŽE	50mm
	NOSNÁ VRSTVA	ŠTĚRK FRAKCE 16-64	300mm
	SEPARAČNÍ VRSTVA	NETKANÁ GEOTEXTILIE	-
	PODKLADNÍ VRSTVA	HUTNĚNÁ ZEMINA	-

POZN.1. STAVEBNÍ PRÁCE BUDOU PROVÁDĚNY DLE MONTÁŽNÍCH PŘEDPISU A KONSTRUKČNÍCH ZÁSAD DODÁVANÝCH VÝROBCEM

POZN.2. VŠECHNY KONKRÉTNĚ POUŽITÉ MATERIÁLY A PRVKY V TÉTO PD MOHOU BÝT NAHRAZENY MATERIÁLY A PRVKY SROVNATELNÝCH TECHNICKÝCH A VZHLEDOVÝCH PARAMETRŮ. PROJEKTANT V PŘÍPADĚ PROVEDENÍ ZMĚN MATERIÁLŮ A PRVKŮ NERUČÍ ZA MOŽNÉ TVAROVÉ KOLIZE.

	PŮVODNÍ ZEMINA
	BETON
	ŽELEZOBETON
	ZDĚNÉ KONSTRUKCE Z CYP/CDM, RŮZNÉ TLOUŠTKY
	NÁRYP SMÍŠENÝ
	TVÁRNÍKOVÉ ZDÍVO PÓROBETON P2-500, RŮZNÉ TL.
	BETON
	ŽELEZOBETON NOVÝ
	TEPELNÁ IZOLACE EPS
	PIR IZOLACE
	HUTNĚNÝ NÁRYP NOVÝ
	ZEMINA-NÁRYP
	NOVÉ KONSTRUKCE

A 3D perspective view of a building structure, showing the roof and internal layout. The structure is composed of several interconnected volumes, with a prominent central section featuring a large, open space. The roof is depicted with a series of parallel lines, suggesting a sloped or gabled design. The overall form is complex, with multiple levels and setbacks.

0,000= 334,2 m.n.m

0,000= 334,2 m.n.m

Orientační schéma:



Razisko oprávněné osoby:

Revize:	Datum:	Popis:	Kontroloval:
1	-	-	-

Podpis: _____ Datum: _____

<p>Stavebník/Investor: Adresa:</p> <p>Zástupce investora: Adresa:</p>	<p>Správa železnic, státní organizace Dlážděná 1003/7, 110 00 Praha 1</p> <p>Stavební správa východ Nerudova 1, 779 00 Olomouc</p>
---	---



**SPRÁVA
ŽELEZNIC**

<p>Zhotovitel stavby:</p> <p>Adresa: Kontakt:</p> <p>Zhotovitel objektu:</p> <p>Adresa: Kontakt:</p> <p>Hlavní projektant (HIP): Ing. Jana Marková</p>	<p>Společnost Kopřivnice ON</p> <p>Suderova 2024/8, 709 00 Ostrava T: +420 728 600 747 E: info@jnyardservice.cz</p> <p>brucknerprojekt s.r.o. IČO: 28637968 Horní 1334/31, 742 21 Kopřivnice T: +420 777 270 731 E: tomas@brucknerprojekt.cz</p> <p>Specialista: Ing. Tomáš Brückner</p>	 <p>YARD service a.s. Iskratek 2008 380 00 Znojmo, Moř IČO: 3883022</p>  <p>bruckner projekt</p> <p>Odpovědný projektant: Ing. Tomáš Brückner</p> <p>Zpracovatel: Ing. Martin Mířák</p>
--	--	---



**SPRÁVA
ŽELEZNIC**

<p>Název stavby/akce:</p> <p>Název části:</p> <p>Název objektu:</p> <p>Název přílohy:</p> <p>Název dílčí části přílohy:</p> <p>Kraj:</p> <p>Moravskoslezský</p>	<p>Kopřivnice ON - rekonstrukce části výpravní budovy</p> <p>D.2.2. POZEMNÍ STAVEBNÍ OBJEKTY</p> <p>SO 01 Výpravní budova Kopřivnice</p> <p>D.2.2.1.01 ARCHITEKTONICKO STAVEBNÍ ŘEŠENÍ</p> <p>ŘEZ A-A' - OBJEKT A - NS</p> <p>Katastrální území: Kopřivnice (599565)</p>	<p>Označení (S-kód): S-3822/2021</p> <p>Označení zhotovitele: 21005</p> <p>Označení části: D.2.2.</p> <p>Označení objektu/komplexu: SO 33-71-7</p> <p>Číslo přílohy: 208</p> <p>Paré:</p>
---	---	---



**SPRÁVA
ŽELEZNIC**

<p>Stupně dokumentace: DSP+PDPS</p>	<p>Datum zpracování: 08/2023</p>	<p>Formáty: 8xA4</p>	<p>Měřítko: 1:50</p>
--	---	---------------------------------	---------------------------------

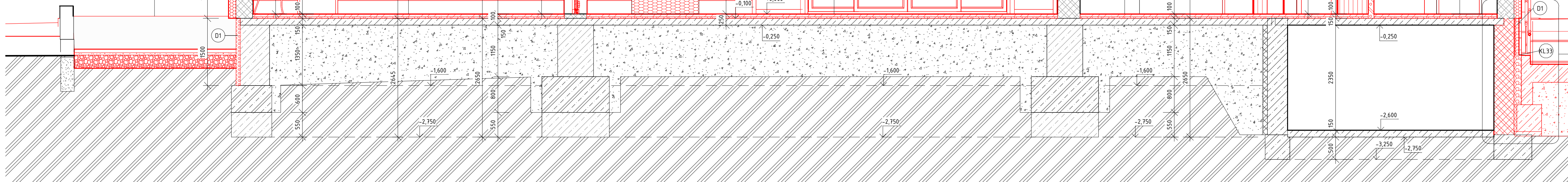


**SPRÁVA
ŽELEZNIC**

S-kód: 1 2 3 4 5 6 7 8 9 10 11 12 13 14 15 16 17 18 19 20 21 22 23 24 25 26 27 28 29 30 31 32 33 34 35 36 37 38 39 40 41 42 43 44 45 46 47 48 49 50 51 52 53 54 55 56 57 58 59 60 61 62 63 64 65 66 67 68 69 70 71 72 73 74 75 76 77 78 79 80 81 82 83 84 85 86 87 88 89 90 91 92 93 94 95 96 97 98 99 100

S-kód: 1 2 3 4 5 6 7 8 9 10 11 12 13 14 15 16 17 18 19 20 21 22 23 24 25 26 27 28 29 30 31 32 33 34 35 36 37 38 39 40 41 42 43 44 45 46 47 48 49 50 51 52 53 54 55 56 57 58 59 60 61 62 63 64 65 66 67 68 69 70 71 72 73 74 75 76 77 78 79 80 81 82 83 84 85 86 87 88 89 90 91 92 93 94 95 96 97 98 99 100

DETAIL 1.1-ŘEŠENÍ SOKLU U RAMPY 1:25



SKLADBA STĚNY Stn1

Srnl	FUNKCE VRSTVY	POPIS VRSTVY	TL [mm]
	NOSNÁ KONSTRUKCE	ZDIVO CDM/YTONG TL 200-375mm	200-375mm
	LEPÍCÍ VRSTVA	LEPÍCÍ HMOTA NA BÁZI CEMENTU	10-30mm
	LEPÍZO, VRSTVA	FASÁDNÍ HMOTA $\lambda = 0,032W/mZl$	160mm
	ZÁKLADNÍ VRSTVA	STĚROVČA HMOTA NA BÁZI CEMENTU + SKLOVLÁKNA TKANINA	3mm
	PENĚTVAČNÍ VRSTVA	PODKLADNÍ NÁTĚR NA BÁZI AKRYLÁTOVÉ DISPERZE	-
	POVRCHOVÁ ÚPRAVA	TENKOVÝMŠÍ OMÍTKA NA SILIKONSILIKÁTOVÉ BÁZI	2mm

Sfn2	FUNKCE VRSTVY	POPIS VRSTVY	TL [mm]
	NOSNÁ KONSTRUKCE	ZDVO CDM/YTONG TL. 200-375mm	200-375
	LEPÍČÍ VRSTVA	LEPÍČÍ HMOTA NA BÁZI CEMENTU	10-30mm
	TEPIŽOVÁ VRSTVA	FASÁDNÍ EPS $\lambda=0,037$ W/mK	
	50/160mm		
	ZÁKLADNÍ VRSTVA	STĚROVÁ HMOTA NA BÁZI CEMENTU + SKLOVLÁKNINÁ TKANINA	6mm
	POŠŤAČNÍ VRSTVA	POŠŤAČNÍ LÉČIVO NA BÁZI AKRYLOVÉ DISPERZE	
	POVRCHOVÁ ÚPRAVA	PRORÁZNIVÁ ŠKRÁBNÁ OTNÍKA HRUBOZRNNÁ SE SI IDUOU	10mm

Střno	FUNKCE VRSTVY	POPIS VRSTVY	TL [mm]
	POVRCHOVÁ ÚPRAVA	MALBA INTERIÉROVÝ, MIN. 2 NÁTĚRY	-
	PENETRÁČNÍ VRSTVA	HLUKOVODIČNÁ PENETRACE POD VÝTĚRBU	-
	ŠTUKOVÁ VRSTVA	VÁPENÁ OMITKA POD POVRCHOVOU ÚPRAVU	3mm
	ZAKLADOVÁ VRSTVA	VÁPENOCEMENTOVÁ JÁDROVÁ OMITKA	12mm
	PENETRÁČNÍ VRSTVA	HLUKOVODIČNÁ PENETRACE	-
	NOSNÁ KČ	PÉROKONTOVÉ TVÁŘNICOVÉ ZDVO	125mm
	PENETRÁČNÍ VRSTVA	HLUKOVODIČNÁ PENETRACE	-
	ZAKLADOVÁ VRSTVA	VÁPENOCEMENTOVÁ JÁDROVÁ OMITKA	12mm
	ŠTUKOVÁ VRSTVA	VÁPENÁ OMITKA POD POVRCHOVOU ÚPRAVU	3mm
	PENETRÁČNÍ VRSTVA	HLUKOVODIČNÁ PENETRACE POD VÝTĚRBU	-
	POVRCHOVÁ ÚPRAVA	MALBA INTERIÉROVÝ, MIN. 2 NÁTĚRY	-

Stř1)	FUNKCE VRSTVY	POPIS VRSTVY	TL. [mm]
	NOSNÁ KCE.	STÁVAJÍCÍ ŽIVOVO CDM 375-500	375-500
	LEPÍCÍ VRSTVA	LEPIDLO NA BÁZI CEMENTU PRO OBKLADY	5mm
	POVRCHOVÁ ÚPRAVA	KERAMICKÝ OBKLAD VIZ DESIGN MANUÁL	10mm

S1	FUNKCE VRSTVY	POPIS VRSTVY	TL [mm]
	HI VRSTVA	PVC-P FÓLIE URČENÁ K MECHANICKÉMU KOTVENÍ	1,5mm
	SEPARAČNÍ VRSTVA	SKLOVLÁKNITÁ NETKANÁ TEXTÍLIE	-
	DEKIZO VRSTVA	DESKY ZE STABILIZOVANÉHO PĚNĚHO POLYSTYRENU	150mm
	SPÁDOVÁ VRSTVA	SPÁDOVÉ KLÍNY ZE STABILIZOVANÉHO POLYSTYRENU	20-150mm
	PAROTĚSNÍCÍ VRSTVA	PÁS Z SBS MODIFIKOVANÉHO ASFALTU S JEMNOZRNÝM POSYPEM 4mm	
	PENETRAČNÍ VRSTVA	ASFALTOVÁ, VODOU ŘEDITELNÁ EMULZE	
	NOSNÁ K-CE	STŘEPNÝ PANEĽ SPIROL	250mm

S2	FUNKCE VRSTVY	POPIS VRSTVY	TL [mm]
	HL VRSTVA	PVC-FÓLIE URČENÁ K MECHANICKÉMU KOTVENÍ	1,5mm
	PEVŇUJÍCÍ VRSTVA	KLOUVKALNÁ NETKANÁ TEXTÍLIE	-
	TEPIZOJ	DESKY ZE STABILIZOVANÉHO PĚŇOVÉHO POLYSTYRENU	300mm
	PAROTNÍKOVÁ VRSTVA	1mm	
	ADHEZIVNÍ VRSTVA	ASFALTOVÁ EMULZIE	-
	PODVROCHOVÁ ÚPRAVA	ANTIREFLEXNÍ NÁTER	15mm
	HL VRSTVA	PERIT, IPA, IPA, NP	15mm
	KONSTRUKČNÍ VRSTVA	POLSD	50mm
	NOSNÁ K-ČE	STŘEPNÝ PANEĽ SPIROL	250mm

Pod1	FUNKCE VRSTVY	POPIS VRSTVY	TL [mm]
	NÁŠLAPNÁ VRSTVA	KERAMICKÁ DLAŽBA VIZ. DESIGN MANUÁL	10mm
	LEPIČNÁ VRSTVA	HMOTA NA BÁŽI CEMENTU PRO LEPENÍ DLAŽBY	5mm
	ROZŇAŠEČI VRSTVA	DRÁTKOBETONOVÝ POTĚR	51
	SEPARAČNÍ VRSTVA	SEPARAČNÍ FO LIÉ	-
	VRSTVA	PODLAHOVÁ PRÍZLAČE	30mm
	PEKIDLO VRSTVA	PÁS 2 SBS MODIFIKOVANÝ ASFALTOVÝHO PÁSU	4mm
	PODLAŽNÍ VRSTVA	ASFALTOVÁ, VODOU ŘEDITELNÁ EMULZE	
	NOSNÁ KČE	ZÁKLADOVÁ DESKA VYUŽITELNÁ KARI SÍŤI	100mm
	PODLAŽNÍ VRSTVA	HTUŇNÝ NÁSPY	-

Pd13	FUNKCE VRSTVY	POPIS VRSTVY	TL [mm]
	NÁŠLAPNÁ VRSTVA	KERAMICKÁ DLAŽBA VIZ. DESIGN MANUAL	10mm
	LEPIČNÁ VRSTVA	HMOTA NA BÁŽI CEMENTU PRO LEPENÍ DLAŽBY	5mm
	ROZŇAŠEČ VRSTVA	DRÁKOTEBONOVÝ POTĚR	5mm
	SEPARAČNÍ VRSTVA	SEPARAČNÍ PE FÓLIE	-
	TEPIZO VRSTVA	PODLOHOVA PR. IZOLACE	30mm
	HL. VRSTVA	PÍS. 2 SBS MODIFIKOVANÉHO ASFALTOVÉHO PÁSU	4mm
	PODKLADNÁ VRSTVA	ASFALTOVÁ, VODU ŘEDITELNÁ EMULZE	-
	NOSNÁ KČE	ŽB PANEL	150mm
	POVRCH VRSTVA	OMÍTKA	25mm

Str1	FUNKCE VRSTVY	POPIS VRSTVY	TL [mm]
	NOSNÁ KCE	STÁVAJÍCÍ STROPNÍ KCE:	-
	KONSTRUKČNÍ VRSTVA	ZAVĚŠOVACÍ PRVKY PŘÍCHYCNÉ KE KONSTRUKCI STROPU	
	KONSTRUKČNÍ VRSTVA	MONTÁŽNÍ PROFIL CD	50mm
	KONSTRUKČNÍ VRSTVA	MONTÁŽNÍ PROFIL CD	50mm
	POVRCHOVÁ ÚPRAVA	AKUSTICKÝ PODHLED 12-20-35-DG12	12,5mm

Str2	FUNKCE VRSTVY	POPIS VRSTVY	TL [mm]
	NOSNÁ KCE	STÁVAJÍCÍ STROPNÍ KCE.	-
	KONSTRUKČNÍ VRSTVA	ZAVĚŠOVACÍ PRVKY PŘÍCHYCNÉ KE KONSTRUKCI STROPU	
	KONSTRUKČNÍ VRSTVA	MONTÁŽNÍ PROFIL CD	27mm
	KONSTRUKČNÍ VRSTVA	MONTÁŽNÍ PROFIL CD	27mm
	POVRCHOVÁ ÚPRAVA	AKUSTICKÝ PODHLED 12-20-35-DG12	12,5mm

Str3	FUNKCE VRSTVY	POPIS VRSTVY	TL. (mm)
	NOSNÁ KCE	STÁVAJÍCÍ STROPNÍ KCE.	-
	KONSTRUKČNÍ VRSTVA	ZAVĚŠOVACÍ PRVKY PŘICHYCENÉ KE KONSTRUKCI STROPU	
	KONSTRUKČNÍ VRSTVA	MONTÁŽNÍ PROFIL CD	27mm
	POVRCHOVÁ ÚPRAVA	SDK PODHEŁ + MALBA	12,5mm

D1	FUNKCE VRSTVY	POPIS VRSTVY	TL [mm]
	NOSNÁ KČE	ASFALTOVÉ KONSTRUKCE	550-700
	PENETRAČNÍ VRSTVA	AKFALTOVÁ PENETRAČNÍ EMULZE	
	LEPÍČÍ VRSTVA	LEPÍČÍ A STĚROVACÍ HMOTA ASF. BÁZE	3mm
	TL VRSTVA	XPŠ	80mm
	ZÁKLADNÍ VRSTVA	CEMHMOTA PRO LEPENÍ-SKL.TKANNA	3mm
	POVRCHOVÁ ÚPRAVA	SOKLOVÁ OMÍTKA-BET STĚRKA	5mm

E2	FUNKCE VRSTVY	POPIS VRSTVY	TL. (mm)
	POCHOZÍ VRSTVA	BETONOVÁ DLAŽBA VIZ.DESIGN. MANUAL	80mm
	KLADEČÍ VRSTVA	PÍSKOVÉ LOŽE	50mm
	NOSNÁ VRSTVA	ŠTERK FRAKCE 16-64	300mm
	SEPARAČNÍ VRSTVA	NETKANÁ GEOTEXTILIE	-
	PODKLADNÍ VRSTVA	HUTNĚNÁ ZEMINA	-

POZN.1. STAVEBNÍ PRÁCE BUDOU PROVÁDĚNY DLE MONTÁŽNÍCH PŘEDPISU A KONSTRUKČNÍCH ZÁSAD DODÁVANÝCH VÝROBCEM

POZN.2. VŠECHNY KONKRÉTNĚ POUŽITÉ MATERIÁLY A PRVKY V TÉTO PD MOHOU BÝT NAHRAZENY MATERIÁLY A PRVKY SROVNATELNÝCH TECHNICKÝCH A VZHLEDOVÝCH PARAMETRŮ. PROJEKTANT V PŘÍPADĚ PROVEDENÍ ZMĚN MATERIÁLŮ A PRVKŮ NERUČÍ ZA MOŽNÉ TVAROVÉ KOLIZE.

	PŮVODNÍ ZEMINA
	BETON
	ŽELEZOBETON
	ZDĚNÁ KONSTRUKCE Z CPG/CDM, RŮZNÉ TLOUŠTKY
	NÁSYPI SMÍŠENÝ
	TVÁRNÍKOVÉ ZDIVO PÓROBETON P2-500, RŮZNÉ TL
	BETON
	ŽELEZOBETON NOVÝ
	TEPELNÁ IZOLACE EPS
	PIR IZOLACE
	HUTNĚNÝ NÁSYPI-NOVÝ
	ZEMINA-NÁSYPI
	NOVÁ KONSTRUKCE

A 3D perspective view of a building structure, showing the roof and internal layout. The structure is composed of several interconnected volumes, with a prominent central section featuring a large, open space. The roof is depicted with a series of parallel lines, suggesting a sloped or gabled design. The overall form is complex, with multiple levels and setbacks.

0,000= 334,2 m.n.m

0,000= 334,2 m.n.m

Orientační schéma:



Razisko oprávněné osoby:

Revize: Datum: Popis:

-	-	-

Podpis: Datum:

Kontroloval: -

Stavebník/Investor: **Správa železniční, státní organizace**
 Adresa: **Dlažďová 1003/7, 110 00 Praha 1**

Zástupce investora: **Stavební správa východ**
 Adresa: **Nerudova 1, 779 00 Olomouc**



**SPRÁVA
ŽELEZNIC**

Zhotovitel stavby: **Společnost Kopřivnice ON**

Adresa: **Suderova 2024/8, 709 00 Ostrava**
 Kontakt: **T: +420 728 600 747
 E: info@jnyardservice.cz**

Zhotovitel objektu: **brucknerprojekt s.r.o.**
 IČO: 28637968
 Horní 1334/31, 742 21 Kopřivnice
 Adresa: **T: +420 777 270 731
 E: tomas@brucknerprojekt.cz**

Hlavní projektant (HIP): **Ing. Jana Marková**
 Specialista: **Ing. Tomáš Brückner**
 Odpovědný projektant: **Ing. Tomáš Brückner**
 Zpracovatel: **Ing. Martin Mířák**



**YARD
service a.s.**

Iskra 2008
30.00000000, 000
000 00000000



BRUCKNER PROJEKT

Název stavby/akce: **Kopřivnice ON - rekonstrukce části výpravní budovy**

Název části: **D.2.2. POZEMNÍ STAVEBNÍ OBJEKTY**

Název objektu: **SO 01 Výpravní budova Kopřivnice**

Název přílohy: **D.2.2.1.01 ARCHITEKTONICKO STAVEBNÍ ŘEŠENÍ**

Název dílčí části přílohy: **ŘEZ A-A' - OBJEKT A - NS**

Kraj: **Katastrální území: Kopřivnice (599565)**

Stupně dokumentace: **DSP+PDPS**

Označení (S-kód): **S-3822/2021**

Označení zhotovitele: **21005**

Označení části: **D.2.2.**

Označení objektu/komplexu: **SO 33-71-7**

Číslo přílohy: **208**

Paré: **208**

TUDU: **2171F1**

Formáty: **8xA4**

Měřítko: **1:50**

Stupně dokumentace: **DSP+PDPS**

Datum zpracování: **08/2023**

Stupně dokumentace: **Část**

Číslo: **168**

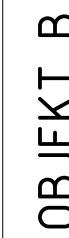
Objekt: **2171F1**

Podoba: **2171F1**

Průběh: **2171F1**

Revize: **2171F1**

DETAIL 1.1-ŘEŠENÍ SOKLU U RAMPY 1:25



SKLADBA STĚNY Stn1

SKLADBA STĚNY Stn2

SKLADBA STĚNY Stn9

SKLADBA STĚNY Stn1

SKLADBA STŘECHY S1

SKLADBA STŘECHY S2

SKLADBA PODLAHY PdI

SKLADBA PODLAHY PdI

SKLADBA STROPU Str1SKLADBA STROPU Str2

SKLADBA STROPU Str3

SKLADBA SOKLU D1

SKLADBA ZPEVNĚNÉ PLOCHY, E2

POZNÁMKY:

A 3D perspective view of a building model, showing the roof structure and internal layout. The model is rendered in red lines on a white background, highlighting the structural elements and the spatial organization of the building.

